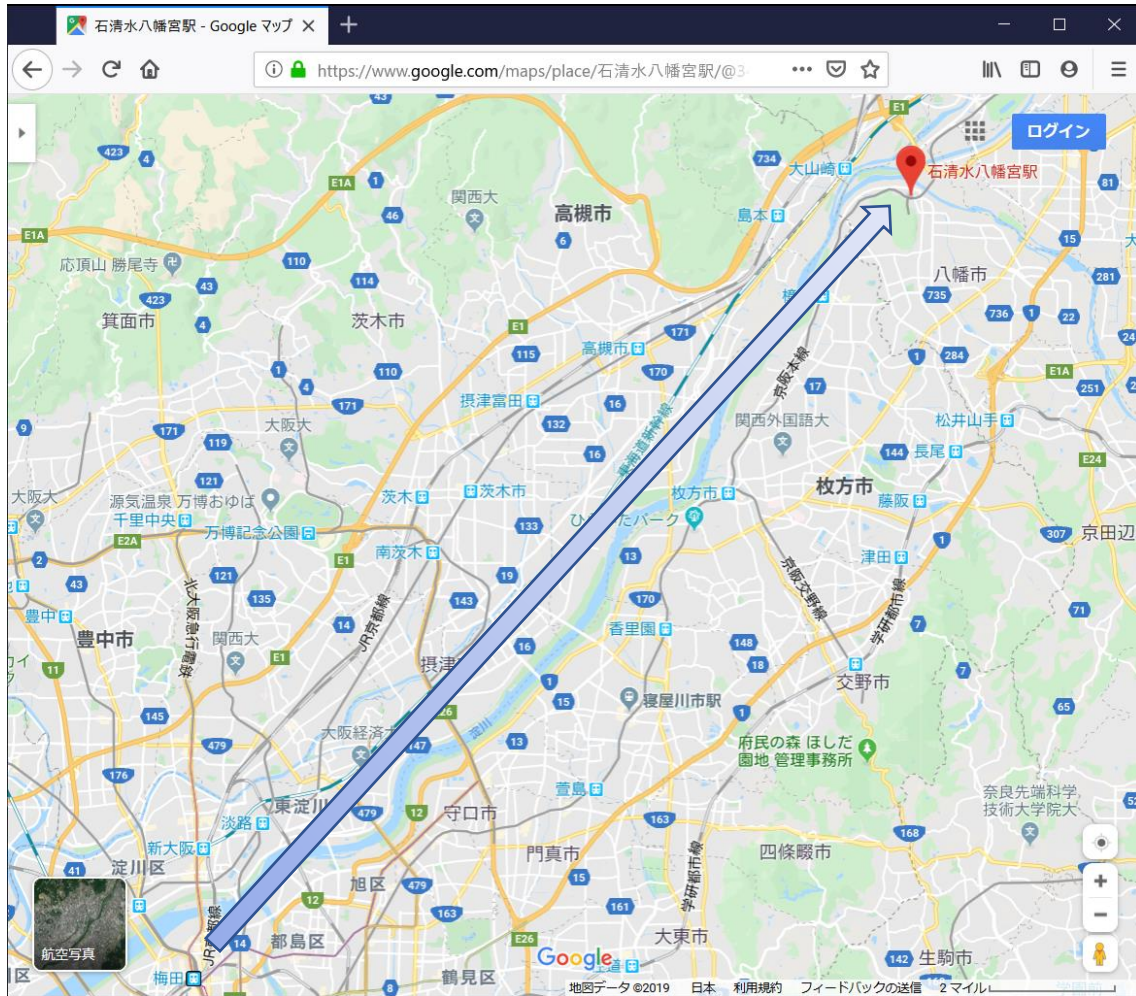


REF 塾 2019 秋の遠足



日 時：2019/11/23 0900 集合・出発、到着目標時刻 1700-1800

基本的に雨天実施（台風等荒天、その他実施に問題ある場合は別途連絡）

集合場所：JR 大阪駅 1F 南口改札前

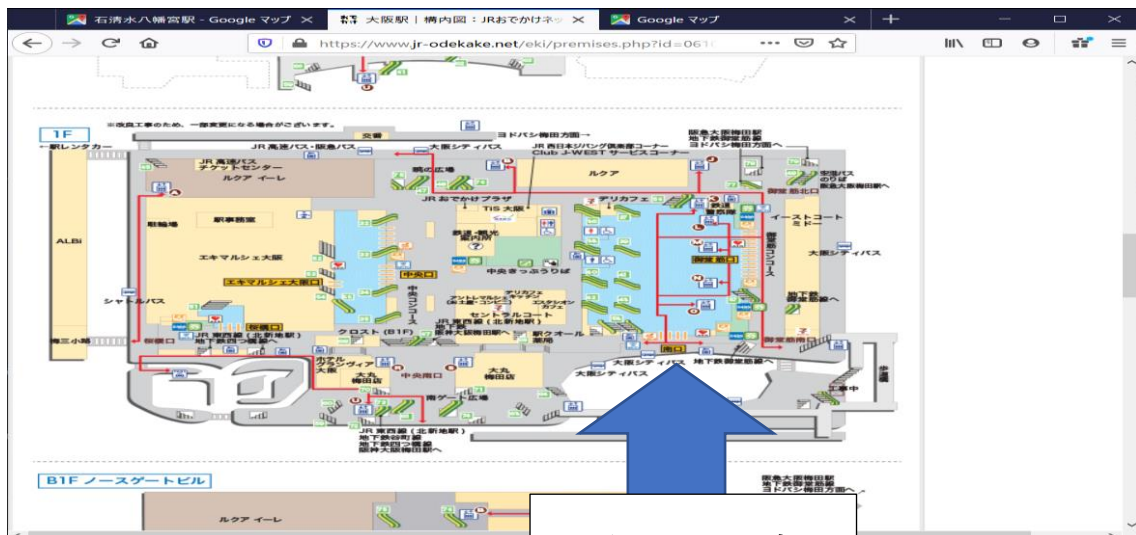
目的地：京阪 石清水八幡宮駅 約 30km + α

（できれば）到着後：走井餅老舗、朝日屋で打ち上げ

主な経路：淀川左岸（コンビニ/自販機はありません）

持ち物：飲料水、食料、（休憩時の個人用）レジャーシート、雨具/防寒具、懐中電灯

裏テーマ：千曲川/阿武隈川が淀川だったら？



JR 大阪駅 1F 南口

集合場所